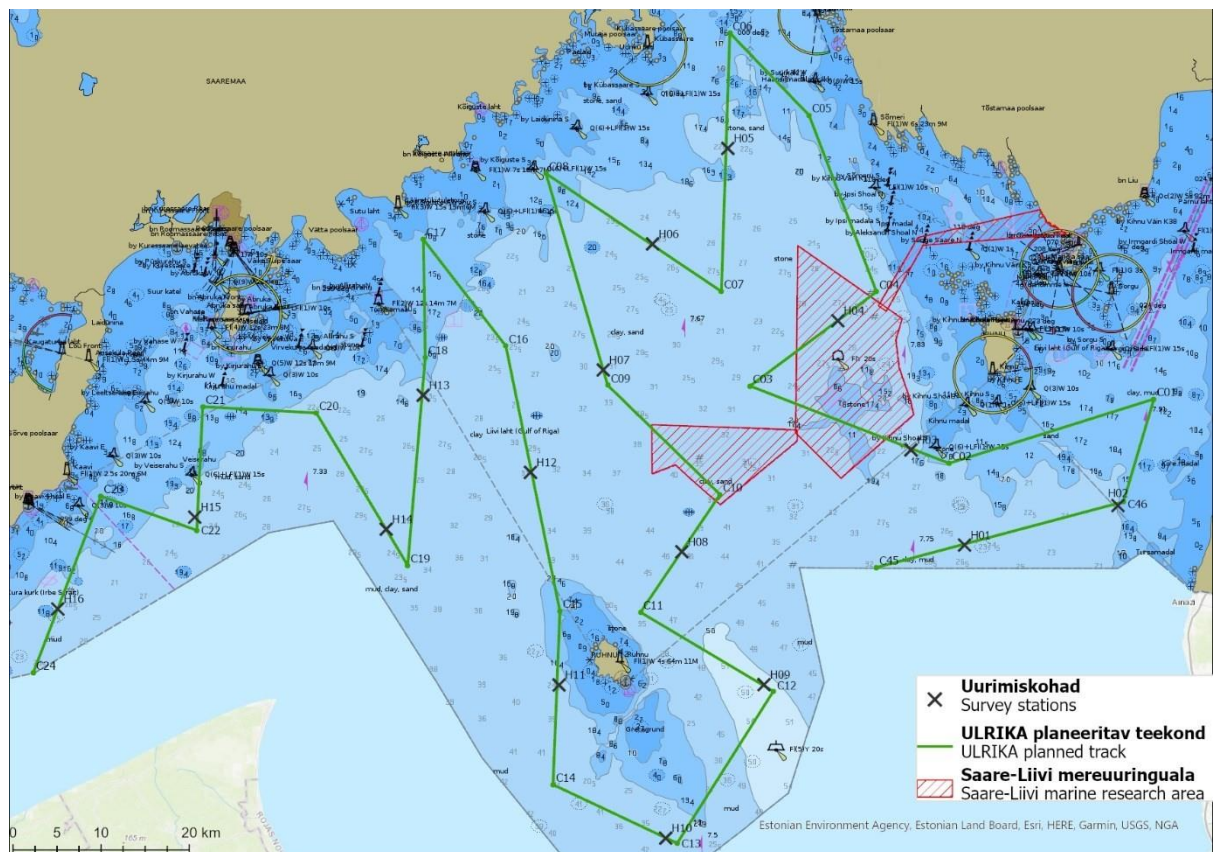


Juhime tähelepanu, et pöördepunktide C02 ja C04 ning C09 ja C11 vahelisel planeeritaval uurimislaeva teekonnal toimuvad samal ajal Liivi lahes Saare-Liivi meretuulepargi projekteerimiseks geofüüsikalised uuringud. Sellega seoses oleme korrigeerinud navigatsiooniteavet ja märkinud navigatsioonikaartidele uuringuala, kus palume hoida ohutut distantssi laevadest BALTIC EXPLORER (IMO 8917663) 2 M, BALTIC NAVIGATOR (IMO 8807961) 0.5 M, EGO (reg nr LT-9270) 0.5 M ja BALTIC WORKER (IMO 8829426) 1 M. Ohutuse tagamiseks palume arvestada mainitud uuringualas kehtivate piirangutega ning võimalusel uurimislaeva „ULRIKA“ teekond mainitud pöördepunktide vahelisel alal planeerida ümber Saare-Liivi mereuuringuala. Uurimislaeva „ULRIKA“ planeeritava teekonna ristumine Saare – Liivi mereuuringualaga on kujutatud lisa nr 1.

Toome välja, et pöördepunktide C23 ja C24 vahelisel alal on aastaringsest keelatud traalpüük vastavalt kalapüügieeskirja § 25 lg 1 punktile 2. Asukoht, kus traalpüük on keelatud on kujutatud lisa nr 2.

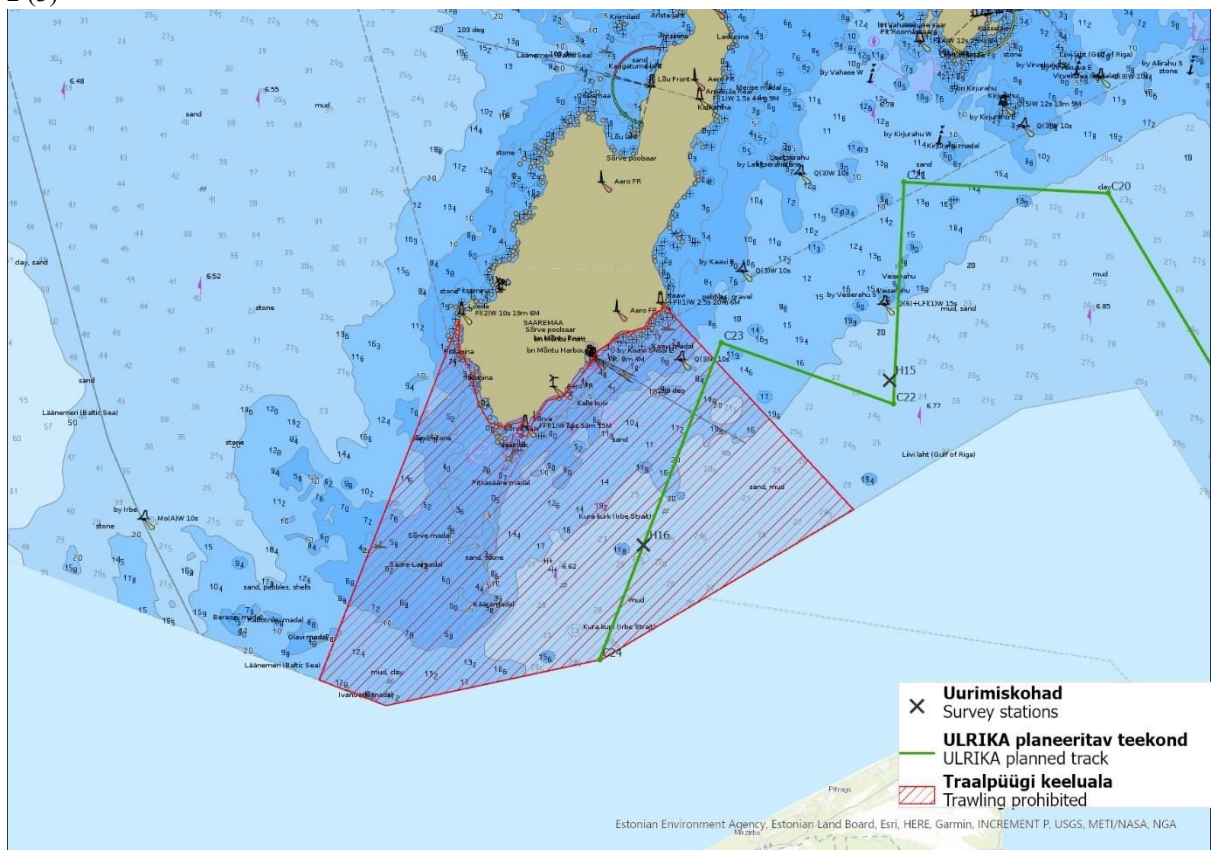
Please note that there is an ongoing geophysical survey for the development of Saare – Liivi offshore wind farm which is located between the turning points C02 - C04 and C09 – C11 of the research vessels planned track. We have updated the navigational information and marked the survey area on the navigation charts, where we request keeping a safe distance from the research vessels BALTIC EXPLORER (IMO 8917663) 2 NM, BALTIC NAVIGATOR (IMO 8807961) 0.5 NM, EGO (reg nr LT-9270) 0.5 NM, and BALTIC WORKER (IMO 8829426) 1 NM. To ensure safety, please take the restrictions into consideration and if possible, plan the route of the research vessel “ULRIKA” around the Saare – Liivi marine research area. The location where the planned track of “ULRIKA” intersects with the marine research area of Saare – Liivi is depicted in annex 1.

We would like to point out that trawling is prohibited throughout the year inside the area between turning points C23 and C24. The location where trawling is prohibited is depicted in annex 2.



1 Saare - Liivi mereuuringuala ja ULRIKA planeeritav teekond / Annex 1 Saare - Liivi research area and the planned track of ULRIKA.

2 (3)



2 Traalpäügi keeluala ja ULRIKA planeeritav teekond /Annex 2 Area where trawling is prohibited and the planned track of ULRIKA.

Lisa